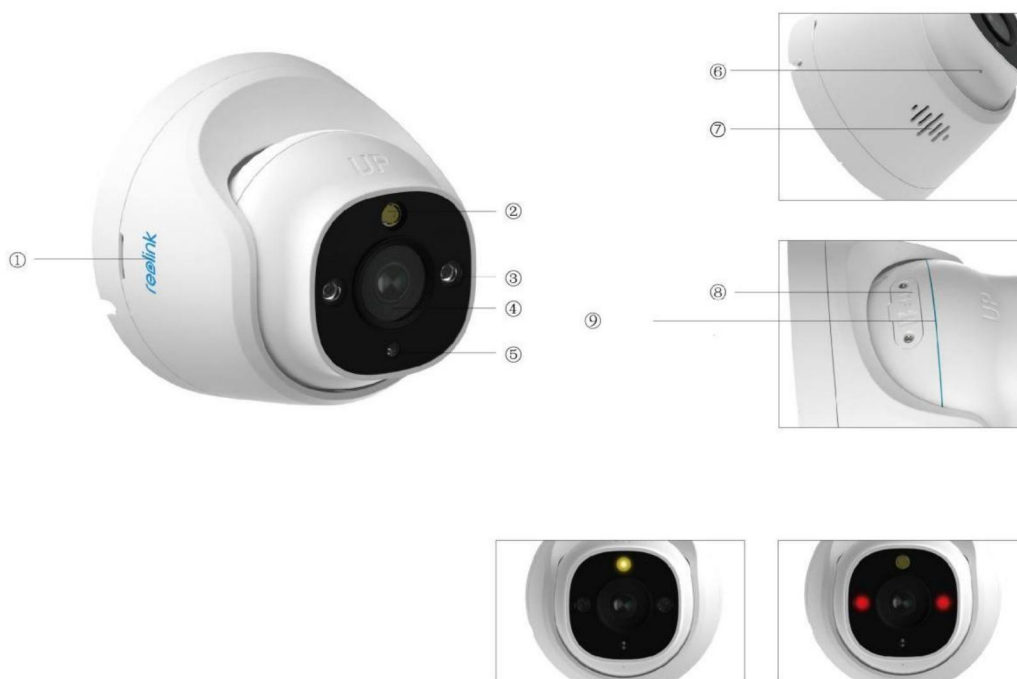


P334

Камерата P334 е оборудвана с технология за засичане в самото устройство, която разпознава хора, превозни средства и домашни животни от други обекти. Благодарение на нейното точно засичане, Вие можете да следите отблизо истинските заплахи и да освободите вниманието си от ненужни предупреждения. Сигурността у дома се надгражда от 5MP към 4K свръхвисока разделителна способност (Ultra HD), която осигурява 1,6 пъти по-ясен образ от Super HD и 4 пъти по-ясен образ от 1080p HD. Детайлите, които виждате около дома или магазина Ви, ще бъдат перфектно възпроизведени на живо или на запис. 18-те мощни инфрачервени LED светлини на тази 4K охранителна камера излъчват невидима светлина, която позволява наблюдение до 30 метра в условия на тъмнина.

1. Технически спецификации



1	Лого
2	Прожектор
3	Инфрачервени LED светлини
4	Обектив
5	Сензор за дневна светлина

6	Вграден микрофон
7	Високоговорител
8	Слот за microSD карта
9	Водонепроницаема лента



1	Електрозахранване
2	Бутон за рестартиране
3	Мрежа
4	Водонепроницаем капак

2. Настройване и монтаж

Настройване на камерата

Какво съдържа опаковката на продукта

Забележка: Съдържанието на опаковката може да се различава и да се актуализира с различните версии и платформи, поради което следва да ползвате долупосочената информация единствено за справка. Също така, действителното съдържание на опаковката е съгласно последната информация, публикувана на страницата за продажба на продукта.

P334



P334



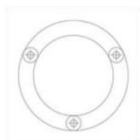
1m мрежови кабел
- 1 брой



Ръководство за
бързо стартиране
- 1 брой



Стикер за
видеонаблюдение
- 1 брой



Монтажен профил
- 1 брой



Комплект винтове
- 1 брой

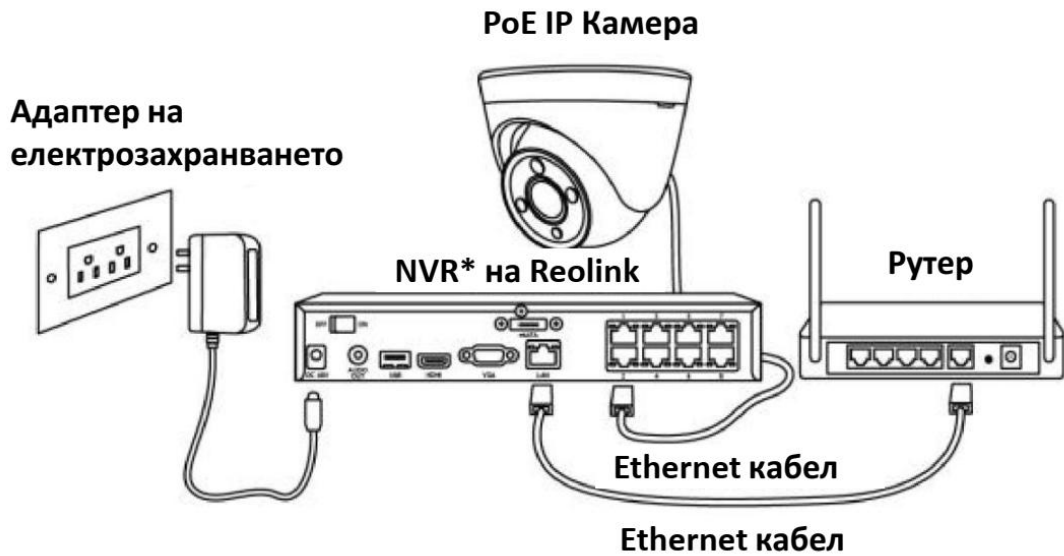


Водонепроницаем
капак
- 1 брой

Схема на свързването

Преди първоначалната настройка, изпълнете следните стъпки, за да свържете Вашата камера.

1. Свържете камерата към инжектор на захранването по Ethernet (PoE инжектор) чрез Ethernet кабел.
2. Използвайте адаптера на електрозахранването, за да подадете захранване към PoE инжектора и го свържете към Вашия рутер.



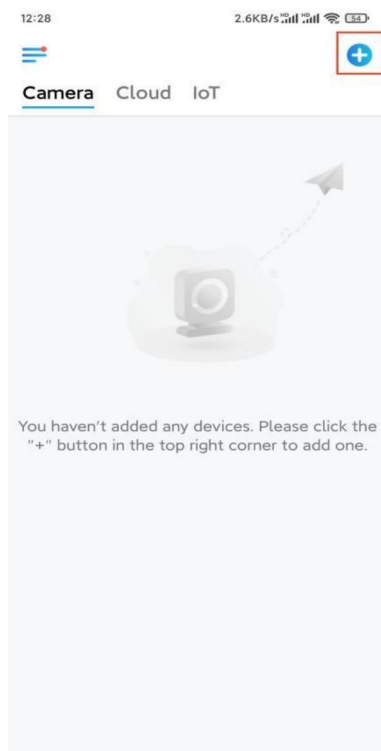
* NVR: Мрежово видеозаписващо устройство

Забележка: Можете да подадете захранване към камерата с PoE комутатор, PoE инжектор, PoE мрежово видеозаписващо устройство (NVR) на Reolink или чрез правотоков 12V адаптер на електрозахранването (не са включени в продуктова опаковка).

Настройване на камерата в приложението

Предлагаме Ви указания как да извършите първоначална настройка на камерата чрез приложението на Reolink.

Стъпка 1. Натиснете иконата  в горния десен ъгъл.

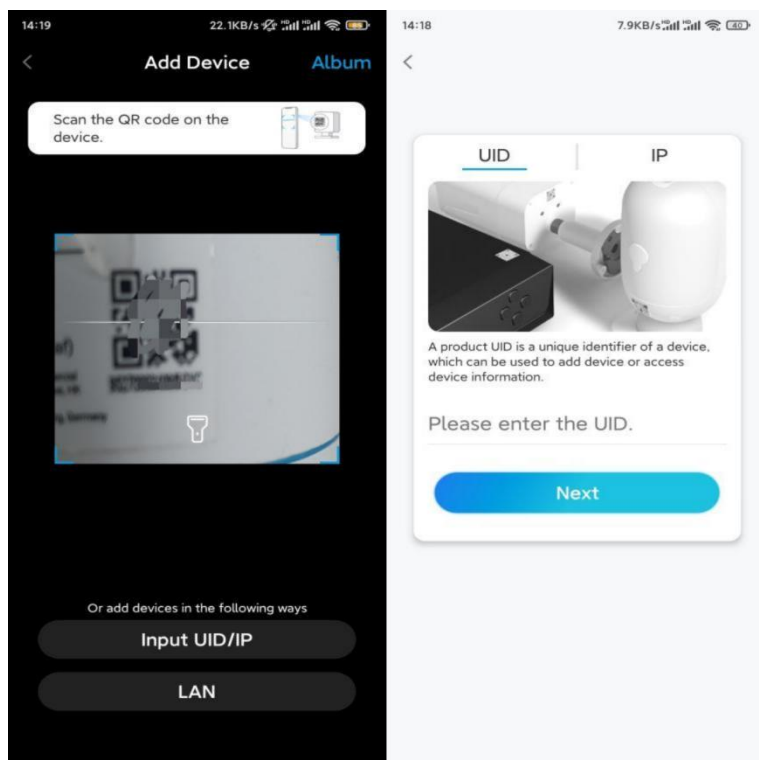


Забележка: Ако сте активирали опцията **„Add Device Automatically”** (**„Автоматично добавяне на устройството”**) в страница „Settings” („Настройки”) на приложението, можете да натиснете това устройство в

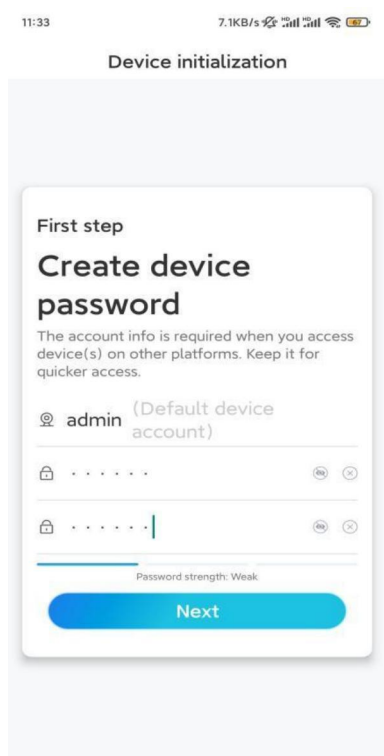
страница „Devices” („Устройства”) и да преминете директно към **Стъпка 3.**

Стъпка 2. Сканирайте QR-кода, разположен на гърба на камерата. Можете да натиснете „Light” („Светлина”), за да активирате прожектора, когато настройвате камерата при условия на тъмнина.

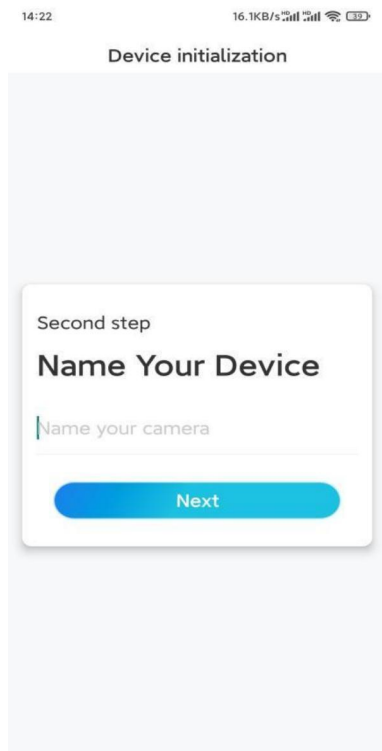
Ако телефонът не реагира, натиснете „Input UID/IP” („Въвеждане на UID/IP”) и въведете ръчно UID (16-цифровия номер под QR-кода на камерата). След това натиснете „Next” („Напред”).



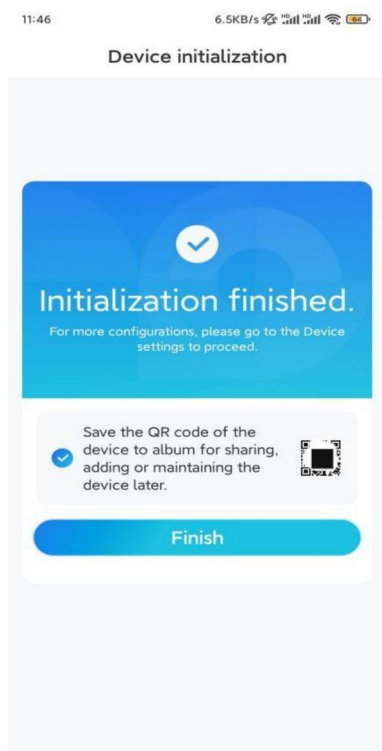
Стъпка 3. Задайте парола за влизане за Вашата камера. След това натиснете „Next”.



Стъпка 4. Задайте наименование на Вашата камера. След това натиснете „Next“.



Стъпка 5. Първоначалната настройка е завършена! Може да започнете наблюдение на живо сега.

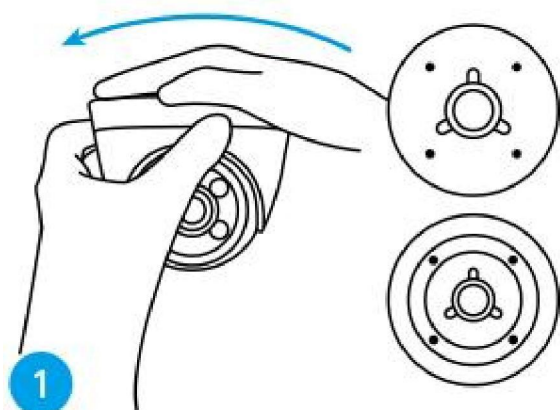


Монтаж на камерата

Изпълнете следните стъпки, за да монтирате камерата.

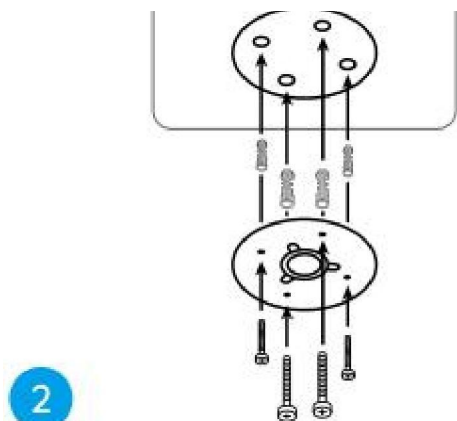
Стъпка 1. Отделете монтажната основа от камерата.

Може да захванете и натиснете горната част на камерата и да завъртите монтажната основа обратно на часовниковата стрелка, както е показано долу.



Стъпка 2. Монтирайте монтажната основа.

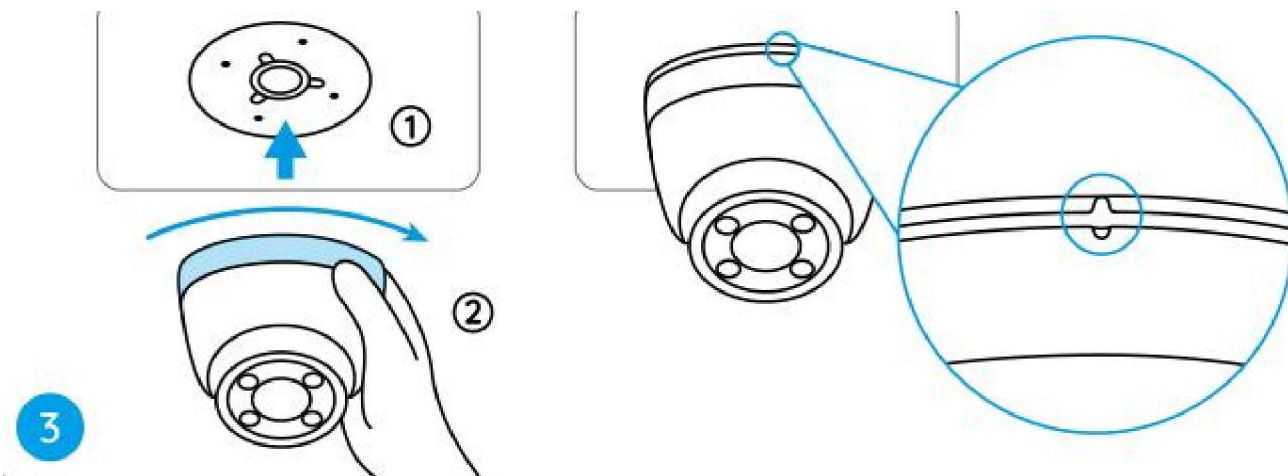
Пробийте отвори на тавана като ползвате монтажния профил и завинтете сигурно монтажната основа.



Забележка: Ако е необходимо, използвайте дюбелите за суха зидария / гипсокартон, включени в опаковката.

Стъпка 3. Прикрепете камерата.

Подравнете камерата към монтажната основа и завъртете камерата по часовниковата стрелка, за да я фиксирате здраво. Обърнете внимание долупоказаните две точки да са подравнени, което означава, че камерата е точно фиксирана.



Забележки:

Прокарайте кабела през кабелния жлеб върху монтажната основа.

Ако е необходимо да свалите камерата, хванете камерата и внимателно я завъртете обратно на часовниковата стрелка.

Стъпка 4. Нагласете зрителния ъгъл на камерата.

След като камерата е монтирана, Вие може да въртите тялото ѝ с ръка, за да нагласите ъгъла на наблюдение на камерата.

