

R320

Благодарение на технологията за интелигентно засичане на движение, камерата R320 може да различава хора и превозни средства от други обекти. Получавайте предупреждения, когато около Вашата къща или магазин се намират подозрителни лица или автомобили. Нежеланите предупредителни сигнали, генерирани от насекоми или движещи се листа на дървета, вече са в миналото. Благодарение на своята висока резолюция от 2560x1920, охранителната IP камера R320 може да извършва кристално ясни видео записи с фини детайли. Нейният вграден микрофон улавя звука на околната среда за допълнително ниво на сигурност.

1. Технически спецификации



1	Сензор за дневна светлина
2	Инфрачервени LED светлини
3	Обектив
4	Водонепроницаема лента
5	Лого

6	Вграден микрофон
---	------------------

7	Високоговорител
8	Слот за microSD карта



1	Електрозахранване
2	Бутон за рестартиране
3	Мрежа
4	Водонепроницаем капак

2. Настройване и монтаж

Настройване на камерата

Какво съдържа опаковката на продукта

Забележка: Съдържанието на опаковката може да се различава и да се актуализира с различните версии и платформи, поради което следва да ползвате долупосочената информация единствено за справка. Също така, действителното съдържание на опаковката е съгласно последната информация, публикувана на страницата за продажба на продукта.

P320



P320



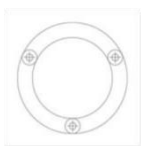
1m мрежови кабел
- 1 брой



Ръководство за
бързо стартиране
- 1 брой



Стикер за
видеонаблюдение
- 1 брой



Монтажен профил
- 1 брой



Комплект винтове
- 1 брой

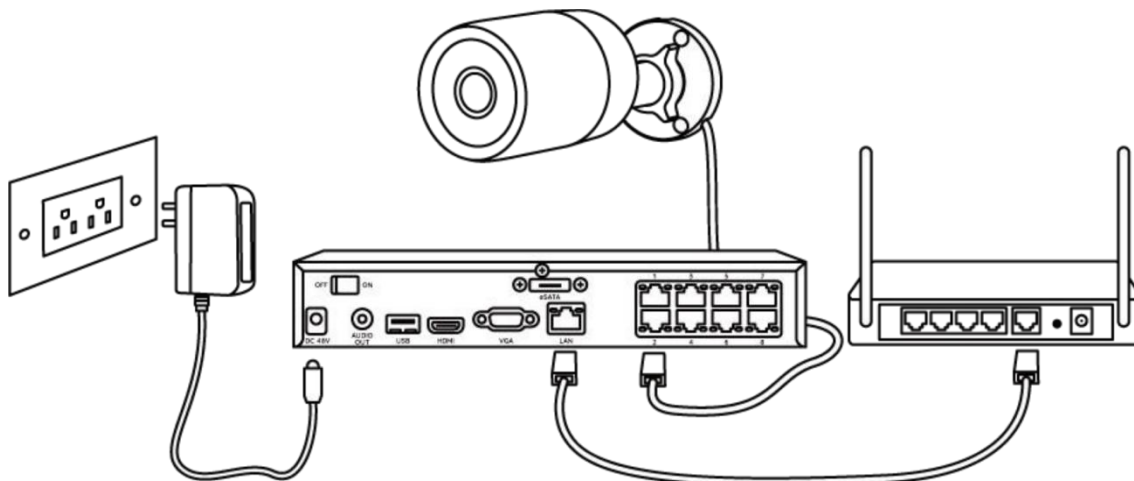


Водонепроницаем
капак
- 1 брой

Схема на свързването

Преди първоначалната настройка, изпълнете следните стъпки, за да свържете Вашата камера.


1. Свържете камерата към инжектор на захранването по Ethernet (PoE инжектор) чрез Ethernet кабел.
2. Използвайте адаптера на електрозахранването, за да подадете захранване към PoE инжектора и го свържете към Вашия рутер.

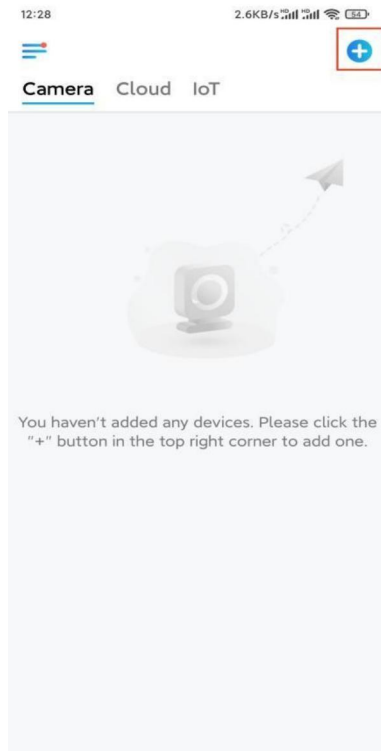


Забележка: Можете да подадете захранване към камерата с PoE комутатор, PoE инжектор, PoE мрежово видеозаписващо устройство (NVR) на Reolink или чрез правотоков 12V адаптер на електрозахранването (не е включен в продуктова опаковка).

Настройване на камерата в приложението

Предлагаме Ви указания как да извършите първоначална настройка на камерата чрез приложението на Reolink.

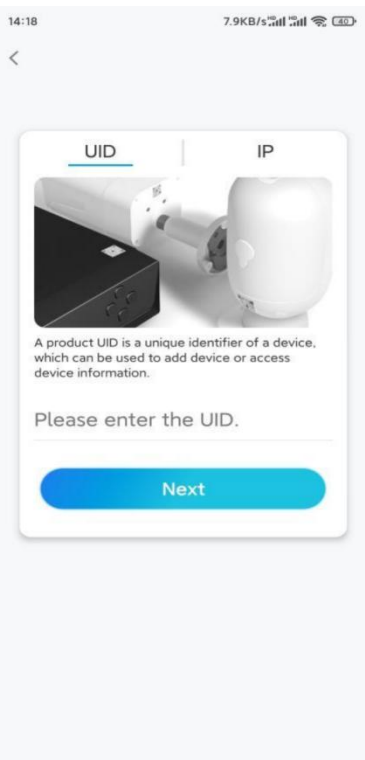
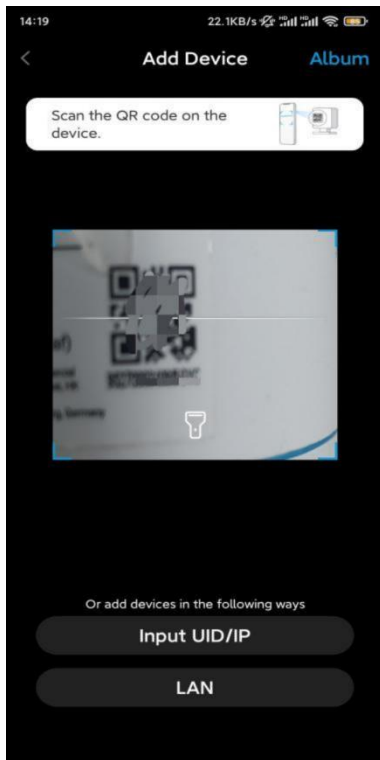
Стъпка 1. Натиснете иконата  в горния десен ъгъл.



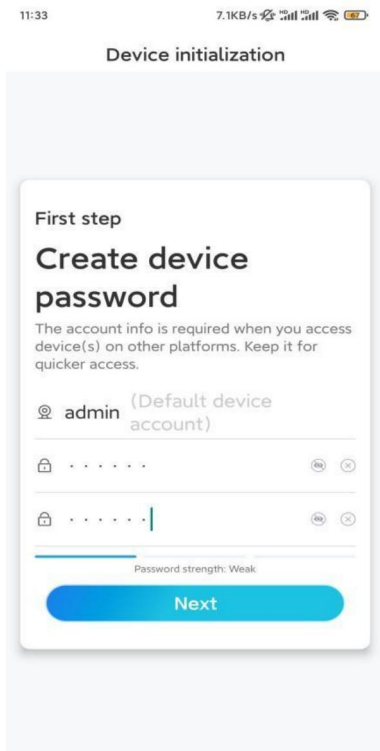
Забележка: Ако сте активирали опцията **„Add Device Automatically”** (**„Автоматично добавяне на устройството”**) в страница **„Settings”** (**„Настройки”**) на приложението, можете да натиснете това устройство в страница **„Devices”** (**„Устройства”**) и да преминете директно към **Стъпка 3.**

Стъпка 2. Сканирайте QR-кода, разположен на гърба на камерата. Можете да натиснете **„Light”** (**„Светлина”**), за да активирате прожектора, когато настройвате камерата при условия на тъмнина.

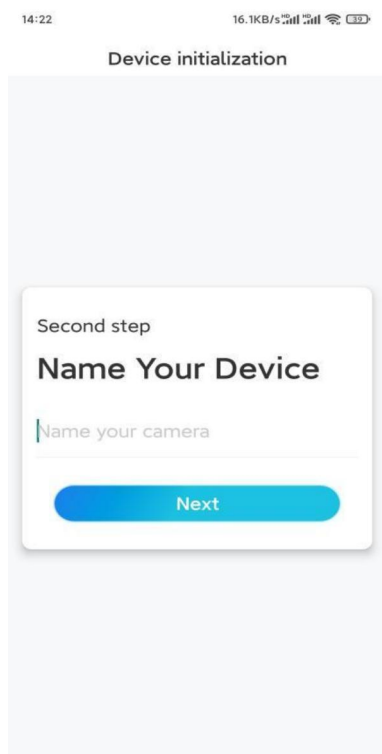
Ако телефонът не реагира, натиснете **„Input UID/IP”** (**„Въвеждане на UID/IP”**) и въведете ръчно UID (16-цифровия номер под QR-кода на камерата). След това натиснете **„Next”** (**„Напред”**).



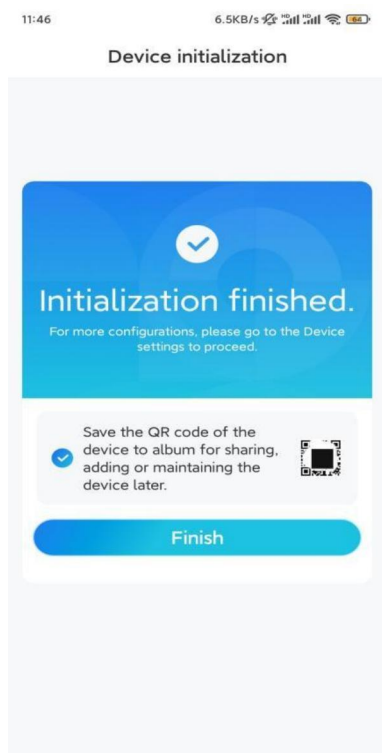
Стъпка 3. Задайте парола за влизане за Вашата камера. След това натиснете „**Next**”.



Стъпка 4. Задайте наименование на Вашата камера. След това натиснете „**Next**”.



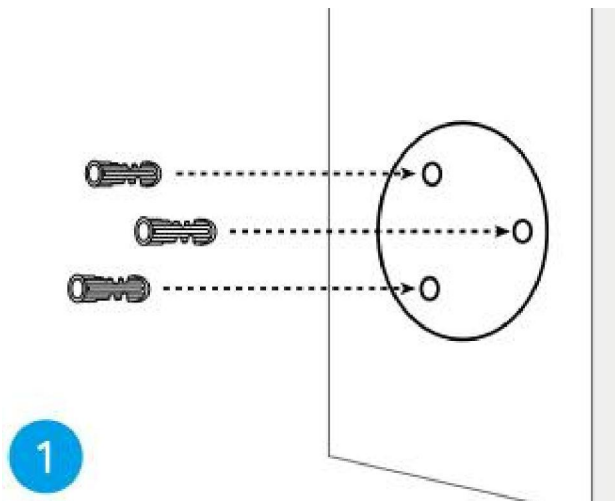
Стъпка 5. Първоначалната настройка е завършена! Може да започнете наблюдение на живо сега.



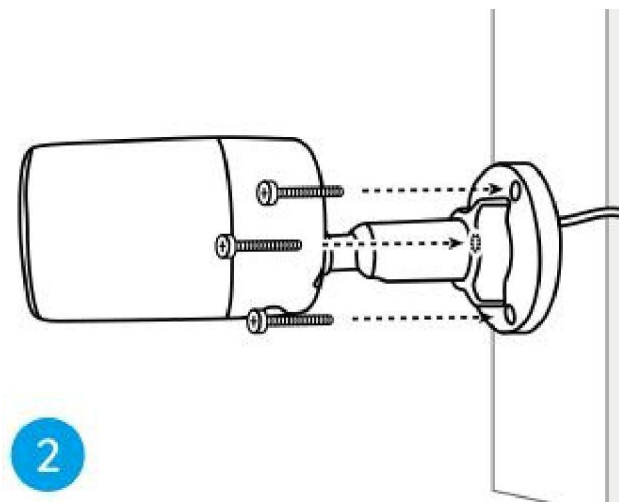
Монтаж на камерата

Изпълнете следните стъпки, за да монтирате камерата.

Стъпка 1. Пробийте отвори с помощта на монтажния профил.



Стъпка 2. Монтирайте основата на фиксиращата конзола с монтажните винтове, включени в опаковката.

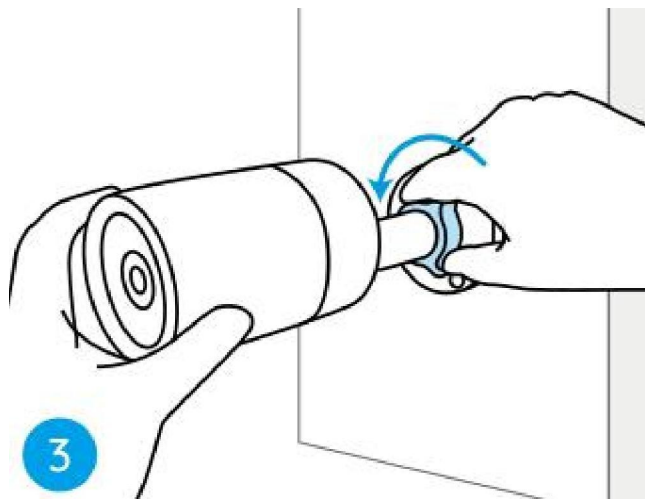


Забележки:

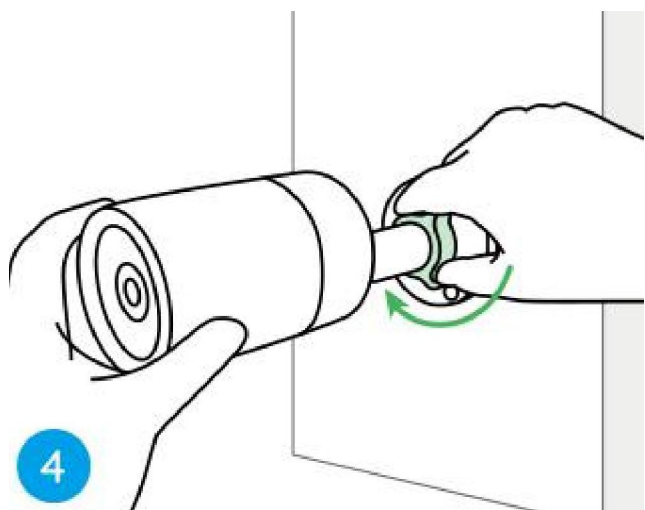
Прокарайте кабела през кабелния жлеб върху основата на фиксиращата конзола.

При безжична (Wi Fi) камера – препоръчва се антените да бъдат монтирани във вертикална позиция, сочеща нагоре, или в хоризонтално положение, за да се осигури по-добра Wi Fi връзка.

Стъпка 3. Разхлабете регулиращия пръстен на фиксиращата конзола, като го завъртите в посока, обратна на часовниковата стрелка, и завъртете камерата, за да обхванете желаното от Вас зрително поле.



Стъпка 4. Завъртете регулирания пръстен по часовниковата стрелка, за да фиксирате камерата в желаната позиция.



Забележка: Ако Вашата камера има друг тип фиксираща конзола без регулиращ пръстен, разхлабете регулирания винт с предоставения шестоъгълен ключ и завъртете камерата, както е показано долу, за да нагласите желания ъгъл.

